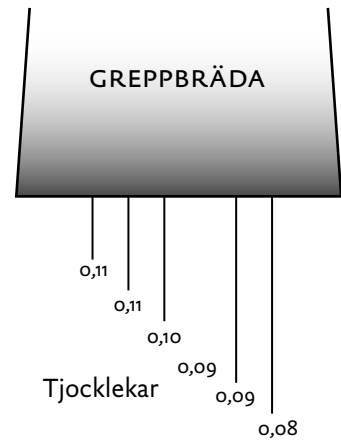
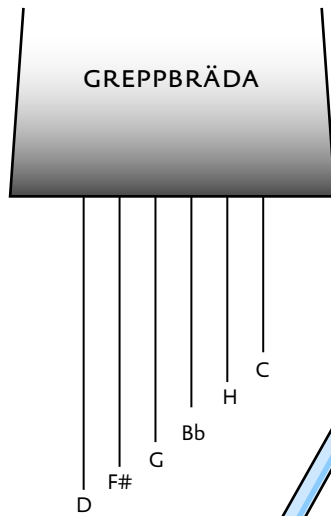
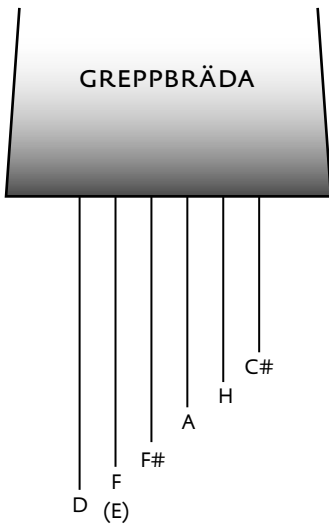


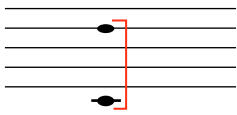
D-DUR
D-MOLL
A-DUR
B-MOLL

G-DUR
G-MOLL
D-DUR

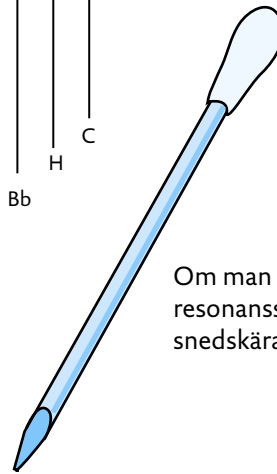
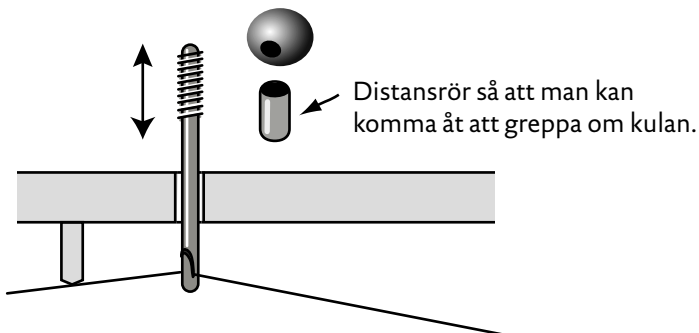
Resonanssträngarna är gjorda av e-sträng till elgitarr i olika tjocklekar. Det finns andra sorter men jag tycker att det funkade bra.



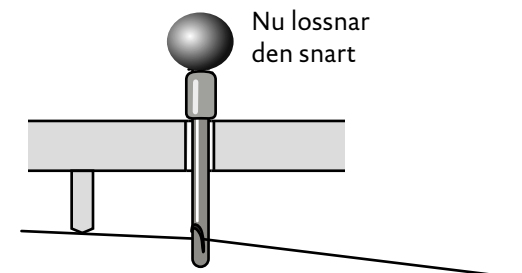
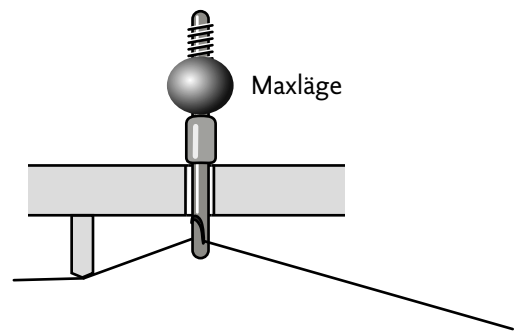
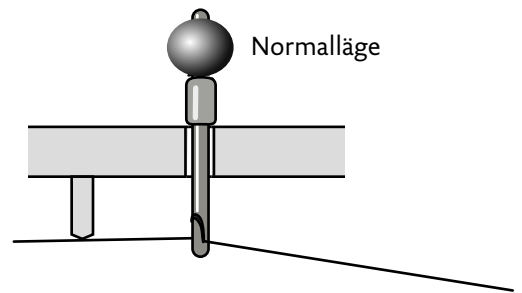
Exemplen ovan är bara förslag. Experimentera med olika stämningar på resonanssträngarna men det är lämpligt att hålla sig inom detta område. Fiolen klingar helt olika med olika stämningar.



Resonanssträngarnas finstämmer fungerar ungefär som en virknål som är gängad i ena änden. Där sitter en mutter (kulan) som gör skruven kortare. Man kan kroka av strängen från finstämmeren om man vill. Om man skruvar ner finstämmeren för långt kan den trilla bort.



Om man inte kommer åt att knäppa på resonanssträngarna med en nagel kan man snedskära en tops att använda som "plektrum".



Jag använder en vanlig stränghållare av trä med inbyggda finstämmer för spelsträngarna. Längst ner i bakänden, där stränghållarsenan går ut, har jag borrar in sex tunna stift av knappnålar att fästa strängarna i.

